

# CONSTRUCTION & BÂTIMENT

PROJETS ET CHANTIERS  
DES PROFESSIONNELS DU BÂTIMENT

Coopératives,  
trois réalisations  
sous la loupe

Carrelage, parquet  
et peinture  
Les tendances 2024

À Ecublens,  
le nouveau campus  
de la RTS

La nouvelle école  
des Plaines-du-Loup  
à Lausanne

LINE ÉDITION

**ESPACES**

CONTEMPORAINS

ESPACESCONTEMPORAINS.CH

CHF 8





# CHACUN SON ENTRÉE

L'un des plus grands chantiers qu'ait jamais connu Montreux bat actuellement son plein sur les quais. Le bâtiment le plus emblématique de la ville, le Centre de Congrès et d'Exposition, est en pleine métamorphose.

texte : Marielle Savoyat  
photos : CCHE Lausanne SA



Connu de tous comme l'écrin du fameux Montreux Jazz Festival, le 2m2c (*Montreux Music & Convention Center*) offrira de nouvelles possibilités d'événements, à toutes les échelles, publics ou privés. Construit en 1973, il y a pile 50 ans, le bâtiment devait bénéficier d'une nécessaire rénovation technique pour l'adapter aux normes actuelles et remplacer certaines installations obsolètes.

Les mandats d'étude parallèles (MEP) organisés par la Commune et remportés en 2015 par le groupement CCHE, BG ingénieurs et Pragma s'orientaient essentiellement sur les aspects techniques de la rénovation. Le projet lauréat, piloté aujourd'hui par le groupement CCHE, BG ingénieurs et Petignat Cordoba, a rebondi sur l'occasion de cette nécessaire intervention pour dédier le bâtiment à une utilisation plus diversifiée, et par la même occasion pour l'ouvrir sur le paysage environnant. Entièrement rénové et transformé, le centre de congrès incarnera dorénavant le rôle d'un bâtiment polyvalent de services à vivre tout au long de l'année, au gré des événements de la population et de la région. Il va continuer à rayonner de multiples facettes nuancées, de manière plus accessible.

## UNE ENVELOPPE PLUS POREUSE

Sous l'égide « chacun son entrée », le bâtiment deviendra plus poreux, autant pour y entrer que pour profiter de nouvelles vues sur le paysage, mais aussi pour permettre le regard sur les flux intérieurs depuis l'extérieur. De nombreuses entrées indépendantes seront créées à la place des actuelles sorties de secours. Elles permettront l'accès direct à divers espaces modulables et autonomes de différentes tailles et usages (pour des événements privés ou publics allant de 30 invités à 50 000 personnes) – plutôt qu'une grande entrée principale et un fonctionnement majeur jusque-là autour du célèbre auditorium Stravinsky. Les espaces vont se diversifier, vivre de manière régulière, s'ouvrir sur les quais, le lac, les montagnes et le paysage environnants. Chaque espace possèdera sa propre entrée, son propre foyer et ses propres sanitaires et locaux de stockage, ce qui permettra des événements simultanés. Les différents flux seront mis en scène de manière théâtralisée. Ainsi, le public pourra bénéficier depuis l'intérieur de vues époustouflantes sur le lac et les montagnes ; les passants sur les quais pourront, quant à eux, apprécier de l'extérieur des vues sur les spectateurs déambulant à l'intérieur.



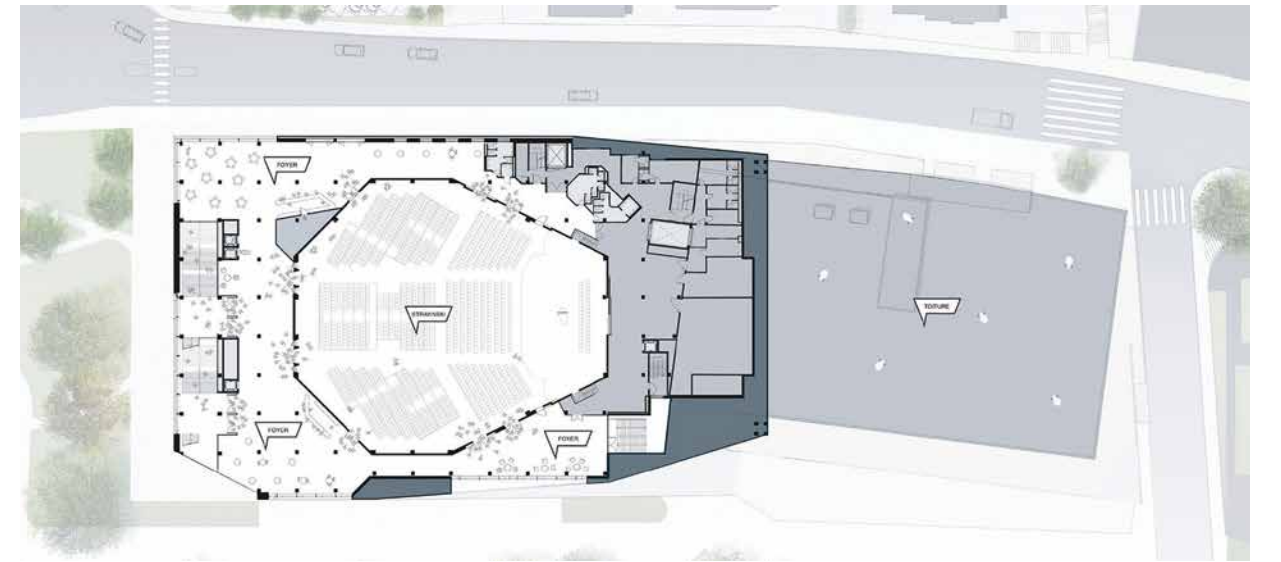
#### UNE DÉMARCHE DURABLE

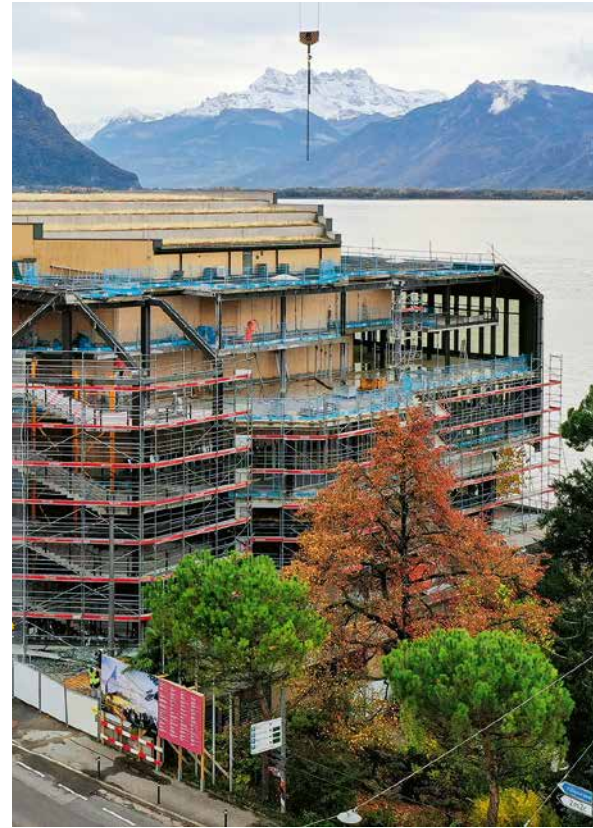
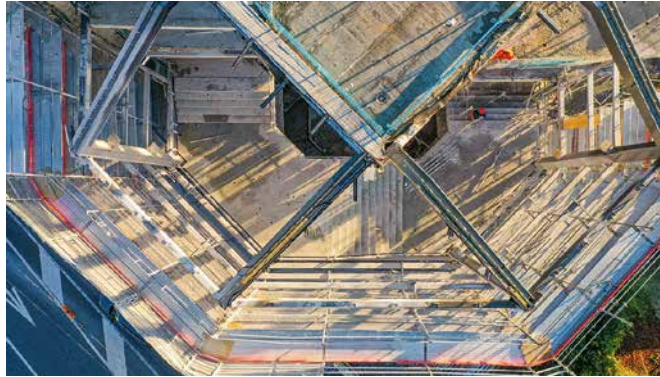
Emblématique dans l'histoire de l'image de la ville de Montreux, le bâtiment possède un historique fort dans la pensée collective. Inscrit en note 4 au recensement architectural du canton de Vaud, il ne bénéficie d'aucune protection. Transformer plutôt que démolir a cependant été le credo de la démarche – durable et rationnelle – pour inscrire notamment le bâtiment dans la politique environnementale de la commune. Des diagnostics poussés permettent d'optimiser les interventions de manière raisonnée et d'intégrer les énergies renouvelables. Ainsi, un maximum d'éléments sont conservés. Le bâtiment sera mieux isolé et la toiture sera mise à profit pour l'installation de panneaux photovoltaïques.

Deux têtes en verre de part et d'autre (côté Villeneuve et côté Vevey), ainsi qu'une esplanade côté lac, avec des marches menant au quai, ouvriront le panel des possibilités d'entrées et d'usages. Toutes les surfaces administratives seront regroupées sur quatre niveaux dans l'ailé côté Vevey, facilitant les échanges et libérant les espaces dédiés aux événements. Un nouveau radier sur l'ensemble du bâtiment sera réalisé.

Côté route, une nouvelle façade totalement vitrée sera mise en place. Les anciens vitrages ont été démontés, la structure est conservée. Côté lac, la façade sera démontée et refaite de manière moins cloisonnée, plus transparente et plus ouverte sur le paysage. La double peau deviendra simple peau, pour laisser passer les regards de l'extérieur vers l'intérieur, et une plus grande terrasse se déploiera en direction du lac. La structure sera conservée. À chaque niveau, un foyer plus grand sera aménagé. Concernant les extensions latérales dans la continuité du parc, la façade sera entièrement nouvelle côté Villeneuve. Une entrée couverte plus conséquente et plus ouverte sur le quai sera réalisée. Côté Vevey, la façade sera complétée.

Le 2m2c s'insère dans une situation d'exception. Les liens entre le bâtiment, le parc et le paysage environnants seront valorisés par ces travaux de transformation. De nouveaux vécus diversifiés pourront s'y inscrire. Son rôle de repère dans la ville et d'aura pour la région n'en sera que renforcé – mais bien plus par le renouveau des usages et des expériences du public que par un trait forcé sur l'image architecturale.





CES ENTREPRISES ONT PARTICIPÉ À LA RÉNOVATION DU CENTRE DES CONGRÈS DE MONTREUX.



- ISOLATION THERMIQUE
- CLOISONS LÉGÈRES
- PLÂTRERIE
- CRÉPISSAGE
- CHAPES LIQUIDES
- STUCS
- PEINTURE

Z.I. d'In-Riaux 30  
1728 Rossens

Tél. 026 401 12 92 – Fax 026 401 04 13  
Email: office@laner.ch



Aigle - Martigny - Genève - Bulle

michelsa.ch

## LISTE DES MANDATAIRES ET INTERVENANTS

<b>Maître d'ouvrage</b> Commune de Montreux	<b>Construction métallique</b> Sottas SA	<b>Équipements IT</b> FORCE - E SA	<b>Revêtements de sols sans joint</b> Moll SA
<b>Représentant du maître de l'ouvrage</b> E-AS SA	<b>Protections feu (structure porteuse métallique)</b> Fire System SA	<b>Équipements de protection incendie</b> Siemens Suisse SA	<b>Revêtements de sols PVC, textiles</b> L&F Sols SA
<b>MANDATAIRES</b>	<b>Construction en bois</b> Atelier Volet SA	<b>Chauffage, Ventilation, MCR</b> Romande Energie Services SA	<b>Revêtements de sols en carrelage</b> Grisoni Sàrl
<b>Architecte</b> CCHE Lausanne SA	<b>Façades vitrées</b> Progin SA	<b>Sanitaire</b> Giovanna SA	<b>Faux planchers techniques</b> M+M Montage et Maintenance SA
<b>Ingénieur civil</b> Petignat & Cordoba	<b>Façades menuiseries aluminium</b> Morand R. et Fils SA	<b>Sprinkler</b> Adefi SA	<b>Plafonds suspendus en panneaux métalliques</b> Lambda technique d'isolation Lausanne SA
<b>Ingénieur CVCSE - MCR</b> BG Ingénieurs Conseils SA	<b>Étanchéités de toits plats, Ferblanterie</b> PHIDA Etanchéité SA	<b>Agencements de cuisine</b> Novastyle SA	<b>Plafonds en bois et dérives du bois</b> Laner SA
<b>Ingénieur incendie</b> BG Ingénieurs Conseils SA	<b>Dispositifs d'accroche d'entretien façades</b> Acrobat JDL Sàrl	<b>Ascenseurs et monte-charges</b> Ascenseurs Schindler SA	<b>Nettoyage base vie</b> Total Nett'Services Sàrl
<b>Physique du bâtiment</b> BG Ingénieurs Conseils SA	<b>Isolations spéciales coupe-feu</b> Fire System SA	<b>Plâtrerie + Peinture</b> Sauter Georges SA	<b>MAT Provisoire (ligne de contact VMCV)</b> Kummler+Matter SA
<b>Audit CVSE</b> Weinmann Energies SA	<b>Isolation périphérique crépie</b> Varrin SA	<b>Ouvrages métalliques courants</b> Constructions métalliques du Pierrier SA	<b>Logistique de chantier</b> Securitas SA
<b>ENTREPRISES</b>	<b>Protection solaires</b> Stores Chablais SA	<b>Porte coulissante EI30</b> Backstage	<b>Sécurité gardiennage</b> SC Sécurité Concept Sàrl
<b>Démolitions</b> Michel Démolition SA	<b>Installations électriques générales (A+B+communs)</b> Bouygues E&S InTec Suisse SA	<b>Rieder Systems SA</b>	<b>Chargé de sécurité</b> OMA Consulting Sàrl
<b>Amiante</b> Fracheboud SA	<b>Rails préfabriqués</b> Siemens Suisse SA	<b>Vitrages intérieurs en métal</b> Joux SA	<b>Panneau de chantier</b> Westiform AG
<b>Gestion des déchets</b> ABL recy-services SA	<b>Fourniture lustrerie</b> Zumtobel Lumière SA	<b>Portes intérieures en bois</b> Trisconi-Anchise SA	
<b>Fouille en plein masse</b> JPF Construction SA	<b>Éclairage de secours</b> Perfolux SA	<b>Menuiserie courante</b> Wider SA	
<b>Maçonnerie, béton armé</b> ADV Constructions SA		<b>Cloisons fixes WC</b> Büwa SA	
<b>Échafaudages</b> Richard & Fils SA		<b>Chapes</b> Balzan + Immer SA	

Acro Bat JDL Sàrl réalise tous travaux d'accès difficile dans les règles imposées par les standards les plus élevés en terme de sécurité et de qualité.

## VOS TRAVAUX D'ACCÈS DIFFICILES

- BÂTIMENT
- INDUSTRIE
- OUVRAGES D'ART



Tél. +41 21 921 82 14



Ce qui nous anime:  
Service sans interruption

Des solutions rapides, même face à des défis complexes: voici pourquoi nos collaborateurs comme Marek seront toujours à votre service. Afin de garantir une mobilité fluide dans les ascenseurs, nous offrons un service impeccable, assurons la maintenance des installations et éliminons les pannes – en toute discrétion en coulisses, ou sur place. Vos passagers sont notre priorité absolue. Car c'est ce qui nous fait bouger.



Plus d'informations sur Schindler Service: [schindler.ch/service-schindler](http://schindler.ch/service-schindler)

We Elevate



Schindler



Ch. du Pierrier • Case postale 137 • 1815 CLARENS  
Tél. 021 981 25 55 • Fax 021 981 25 66 • [contact@cmpsa.ch](mailto:contact@cmpsa.ch)

Succursale Valais • Route du Remonfin 16 • 1897 BOUVERET  
Tél. 024 481 28 73 • Fax 024 481 43 29 • [www.cmpsa.ch](http://www.cmpsa.ch)



Menuiserie - Ébénisterie

Maîtrise Fédérale  
024 481 11 55

Route de Torgon  
1895 Vionnaz

trisconi-anchise.ch  
info@trisconi-anchise.ch